
BET

CONCRETE HEATING

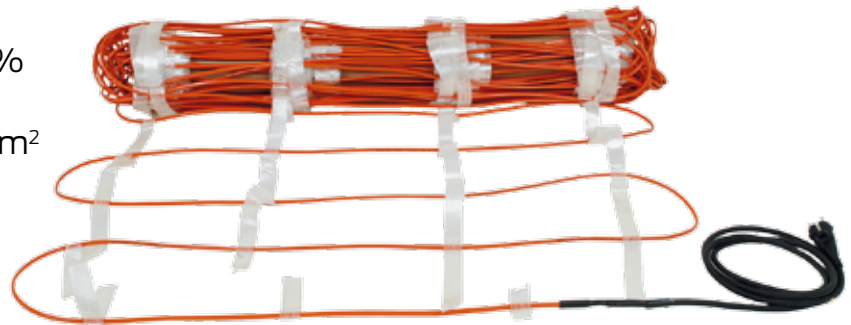
BET – betonin kovetus kaapeli

- BET-betonin kovetus kaapelia käytetään betonivalun kovettamiseen ja jäätyksen estämiseen kun työmaan lämpötila on alle 5 °C
- Kaksijohdin lämpökaapeli, sisältää 2m kumisen liitosjohdon pistotulpalla. Teho noin 37-40 W/m
- CE ja GostR hyväksynät sekä asennusohjeet useilla kielillä



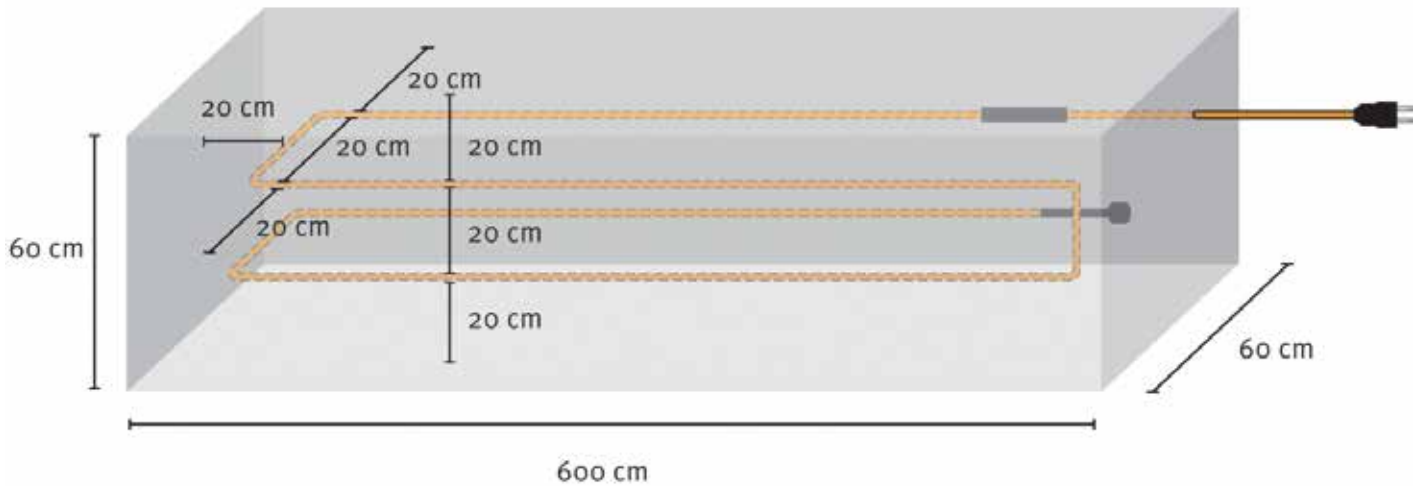
BET – asennusmatto

- Valmiiksi 20cm jaolla tehty asennusmatto
- Käyttökohteena suuret laakavalut
- Nopeuttaa asennustyötä noin 30%
- Mattojen koot 5,8m², 9,2m² ja 14,2m²



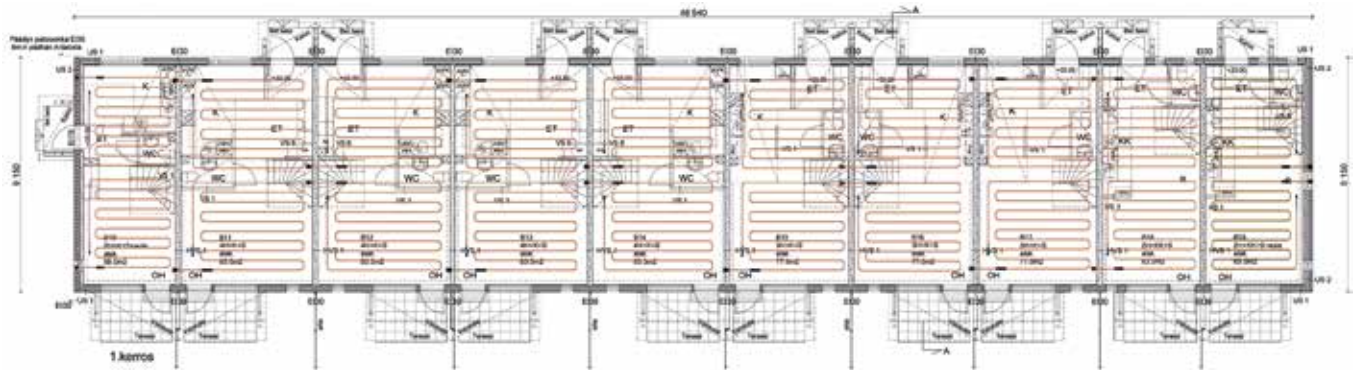
- Nopeuttaa kylmänä aikana tapahtuvaa valutyöskentelyprosessia – suojaaminen ja asentaminen
- Nopea ja helppo tapa suojata betonivalut jäätymiseltä
- Kustannustehokas tuote ja helppo asennettavuus
- Asennuksen voi tehdä rakennusliikkeen omat työntekijät
- BET-matolla entistä nopeampi asennus

Tyyppi	Koko	Teho W
BET 3,3 / 130	3,3m	130
BET 10 / 380	10m	380
BET 20 / 735	20m	735
BET 35 / 1400	35m	1400
BET 55 / 2200	55m	2200
BET 85 / 3200	85m	3200
BET matto 5,8/1400	5,8m ²	1400
BET matto 9,2/2200	9,2m ²	2200
BET matto 14,2/3200	14,2m ²	3200



YIT, Skanska, Finland + Lemcon, Russia

Testin toteuttajat: Rudus Oy tutkimusosasto, Pistesarjat Oy



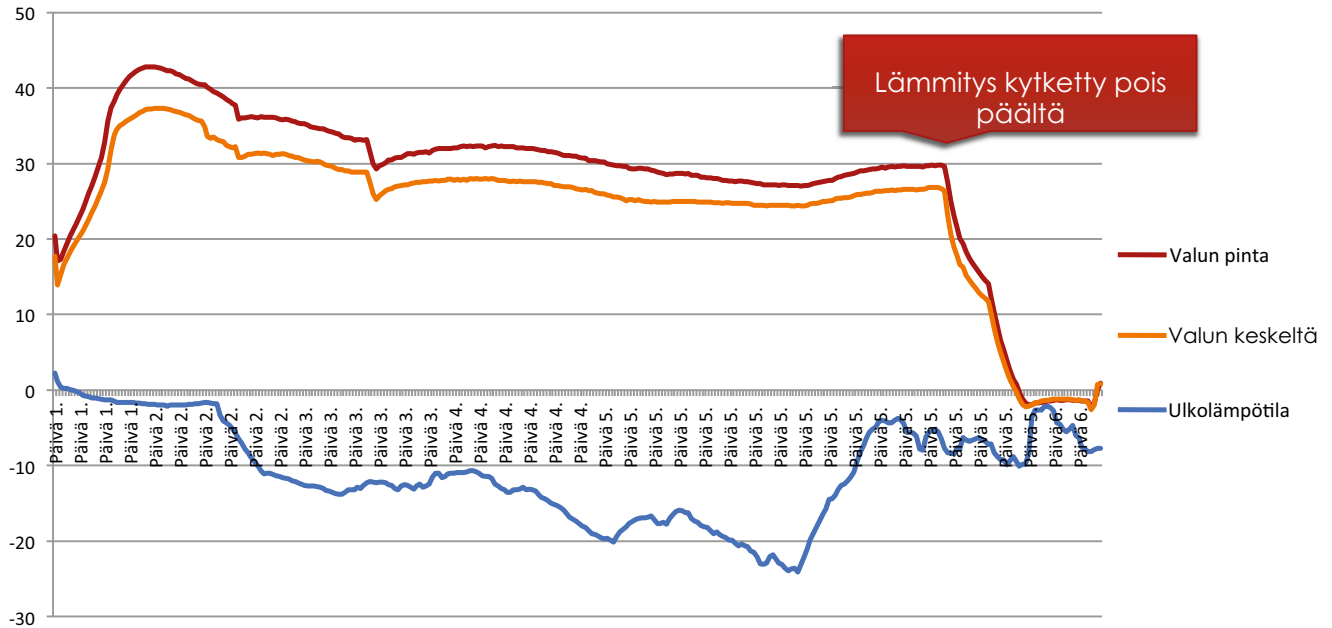
- 10 huoneiston kerrostalo (1krs.) – kokonaisala 400m²
- Asennettiin 20 * BET 85 m / 3200 W kaapelia
- Kokonaisteho 64 kW
- Asennusaika: 2 rakennustyömiestä * 2 työpäivää = 32 tuntia



Testitulokset

Tulokset 6 päivältä

(lattiavaluala n. 400m², h = 80 mm, anturit valun pinnassa ja keskellä)



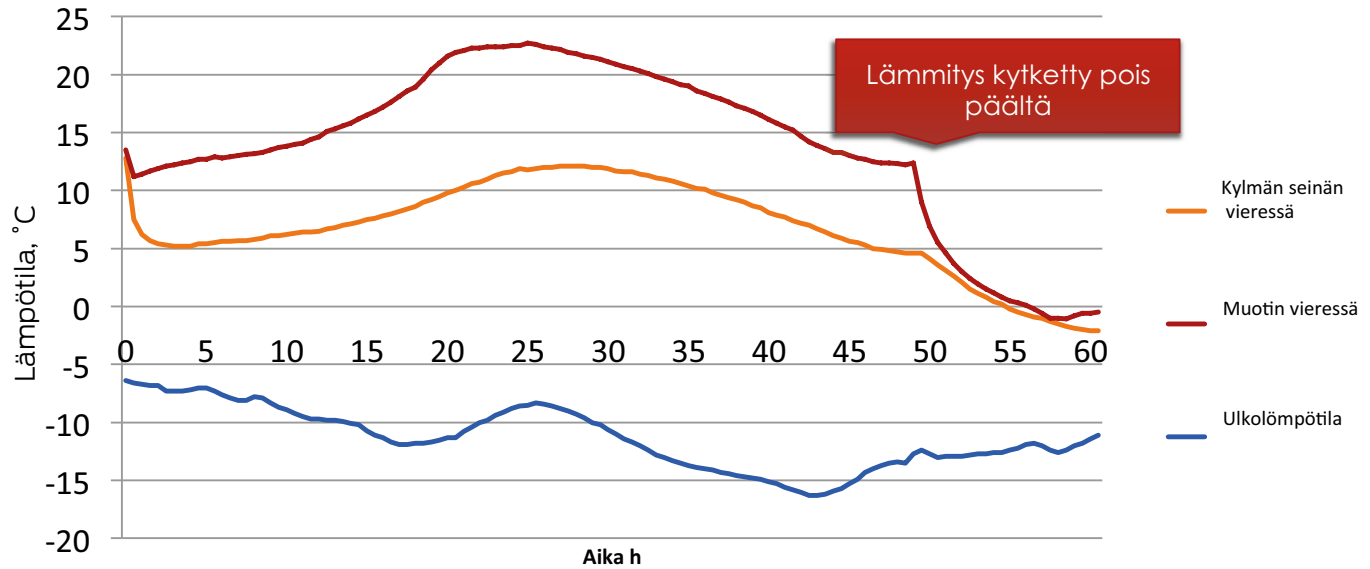
Pilarivalu, asennusaika 10min / pilari (Pilarin koko 300 * 300mm)



Testitulokset

Tulokset 3 päivältä

(pilari leveys 300 x 300 mm, h = 2,500 mm, anturit valun eri laidoissa)



Seinävalu

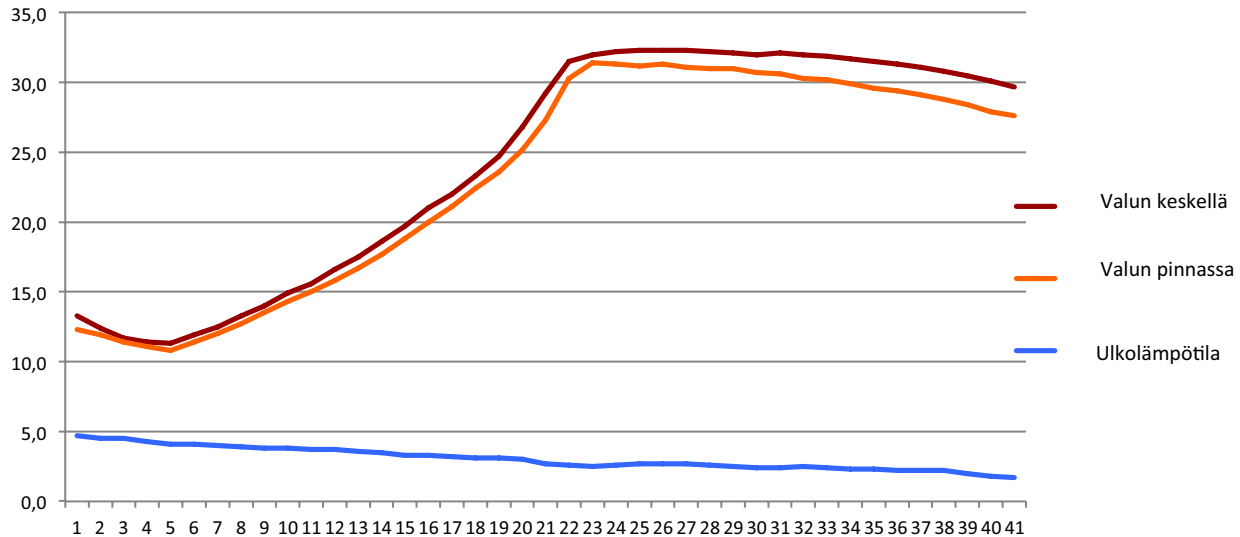
(seinävalu, 1200 x 3000 x 250 mm, asennus aika 10 min/seinä)



Testitulokset

Tulokset 2 päivältä (41 tuntia)

(Seinä 1200 x 250 mm, h = 2,500 mm, sensorit vastakkaisilla puolilla valua)



- Eritoten pienemmissä (<500m²) kertavaluissa BET on nopein ja helpoin tapa suojata betoni jäätymiseltä ja vauhdittaa betonin kovettumista
- Tuote voidaan varastoida työmaalla ja on käytettävissä juuri silloin kun sille on tarvetta
- Tuotteen asentaminen ei vaadi sähköasentajaa
- Edulliset logistiikka kulut eikä tarvita erillisiä nostureita raskaan muuntajan liikutteluun
- Ainoa kustannustehokas tapa suorittaa useamman yhtäaikaisen pilarivalun lämmittäminen
- BET-mattoa käyttämällä entistäkin nopeampi asennus



Putkistojen
sulapito



Routamatto



Tynnyrilämmitin



Kontinlämmitin



Kuivauslämmitin

LIME – putkistojen sulanapito

- LIME – itsesäätyvä lämmityskaapeli on tarkoitettu putkistojen ja viemäreiden sulanapitoon ja lämmittämiseen
- Elintarvikehyväksyntä juomavesiputken sisäpuoliseen asennukseen
- Teho: 10 W/m (+10 °C), kuminen 2m liitosjohto pistotulpalla
- LIME NIPPA tarvikeosa putken sisäpuoliseen asennukseen
- CE ja GostR hyväksyntä



Tyyppi	Pituus m	Teho: 10W/m (+10 °C)
LIME 10W-2	2	20
LIME 10W-4	4	40
LIME 10W-6	6	60
LIME 10W-8	8	80
LIME 10W-10	10	100
LIME 10W-13	13	130
LIME 10W-16	16	160
LIME 10W-19	19	190
LIME 10W-22	22	220
LIME 10W-25	25	250
LIME 10W-30	30	300
LIME 10W-35	35	350
LIME 10W-40	40	400
LIME 10W-45	45	450
LIME 10W-50	50	500
LIME NIPPA	Paineläpivienti 3/4"	-

PST 950 Routamatto

- Tilapäiseen lämmittämiseen ja sulattamiseen
- Vahva PVC kangas hyvällä lämpöeristyksellä maksimaalisen sulatustehon takaamiseksi
- Teho: 277 W/m² (yhteensä: 950w), Schuko pistotulpallinen liitosjohto, pituus: 2 m
- CE hyväksyntä



Tynnyrilämmitin

- Muurausveden lämmittämiseen tai vastaaviin kohteisiin
- Vahva ulkokäyttöön tarkoitettu rakenne helppokäyttöisellä lämmönsäätimellä (30-90°C)
- Teho: 1500W, Shuko liitosjohto, pituus: 0.6 m
- CE hyväksyntä



PST 2000 Konttilämmitin

- PST 2000 konttilämmitin on suunniteltu 1000l kontin sulanapitoon
- Lämpötila-alue 0-40 °C tai 0-90 °C
- Teho 2x1000W
- Lisävarusteena eristetty kansi

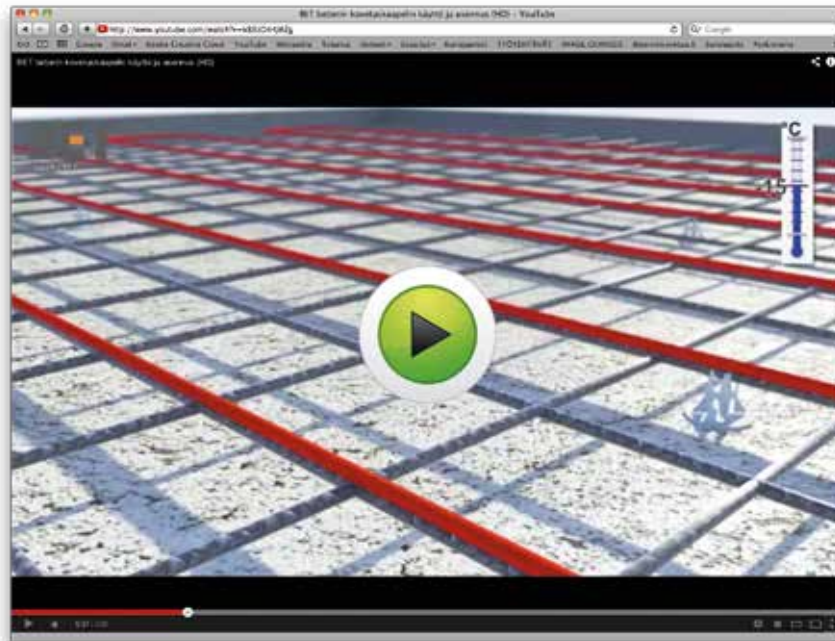


Kuivauslämmitin

- Rakenteiden kuivaamiseen, esim. vesivahingon jälkeiset kuivaustyöt
- Varustettu laidoilla ja kantokahvoilla (pinottavissa)
- 300W, 593x593mm tai 600W, 1193x593mm
- Suojausluokka IP55
- 3m pistotulpallinen liitosjohto
- CE hyväksyntä



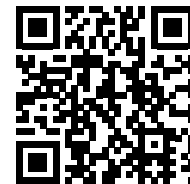
- Tekninen tuki – Pistesarjat Oy
- BET kaapeli on tarkoitettu käytettäväksi vain kertaluonteisesti valun kovettumisen ajaksi. Voidaan käyttää tilapäisesti myös työmaa aikasessa kuivattamisessa / lämmittämisessä
- LIME kaapeleilla on kahden vuoden takuu
- Tynnyrilämmittimillä on vuoden takuu
- Routamatoilla on vuoden takuu
- Kontinlämmittimillä on vuoden takuu
- Kuivauslämmittimillä on vuoden takuu



www.betoninkovetus.fi

tai

**lue QR-koodi
mobiililaitteellasi**



BET

CONCRETE HEATING

Katso video!
Lue QR-koodi mobiililaitteellasi!

